

**ДО**

г-н Васил Терзиев  
кмет на Столична община

**ЧРЕЗ**

г-н Цветомир Петров  
председател на Столичния общински  
съвет

**ПИТАНЕ**

на основание чл. 129, ал.2 от  
Правилника на СОС за организацията и  
дейността на СОС

от

Пламен Данаилов – общински  
съветник от ПП „Има Такъв Народ“

Димитър Данаилов – общински  
съветник от ПП „Има Такъв Народ“

Уважаеми г-н Терзиев,

На 12.04.2024г. подадохме сигнал с вх. номер СОА24-ВК66-3263 за наличието на незаконно сметище, находящо се в ж.к. Христо Ботев, със следните координати: 42.682111034696156, 23.391658291177016. Прилагам разпечатки на карти, от които е видно точното му разположение, както и снимков материал.

Към настоящия момент все още няма реакция от страна на г-жа Надежда Бобчева, зам.-кмет в направление „Зелена система, екология и земеползване“.

Моля да имате предвид, че В Раздел III от Закона за управление на отпадъците са регламентирани задълженията на органите на местното самоуправление и местната администрация във връзка с организирането на управлението на битовите и строителните отпадъци, образувани на тяхната територия, съобразно изискванията на този закон и наредбата по чл. 22.

В изпълнение на тези задължения, в чл. 19, ал.3, т.15 от ЗУО е изрично предвидена отговорността на кмета на общината за предотвратяването на изхвърлянето на отпадъци на неразрешени за това места и/или създаването на незаконни сметища и организиране на почистването им.

Моля да предоставите информация кога ще бъдат предприети предвидените от закона действия за премахване на посоченото нерегламентирано сметище.

Приложение:

1. Снимков материал;
2. Разпечатки на карти.

С уважение,

---

Пламен Данаилов

---

Димитър Данаилов

DHL



Бъ



ул. „Източна тангента“

София, Област София



Street View на Google

авг 2023

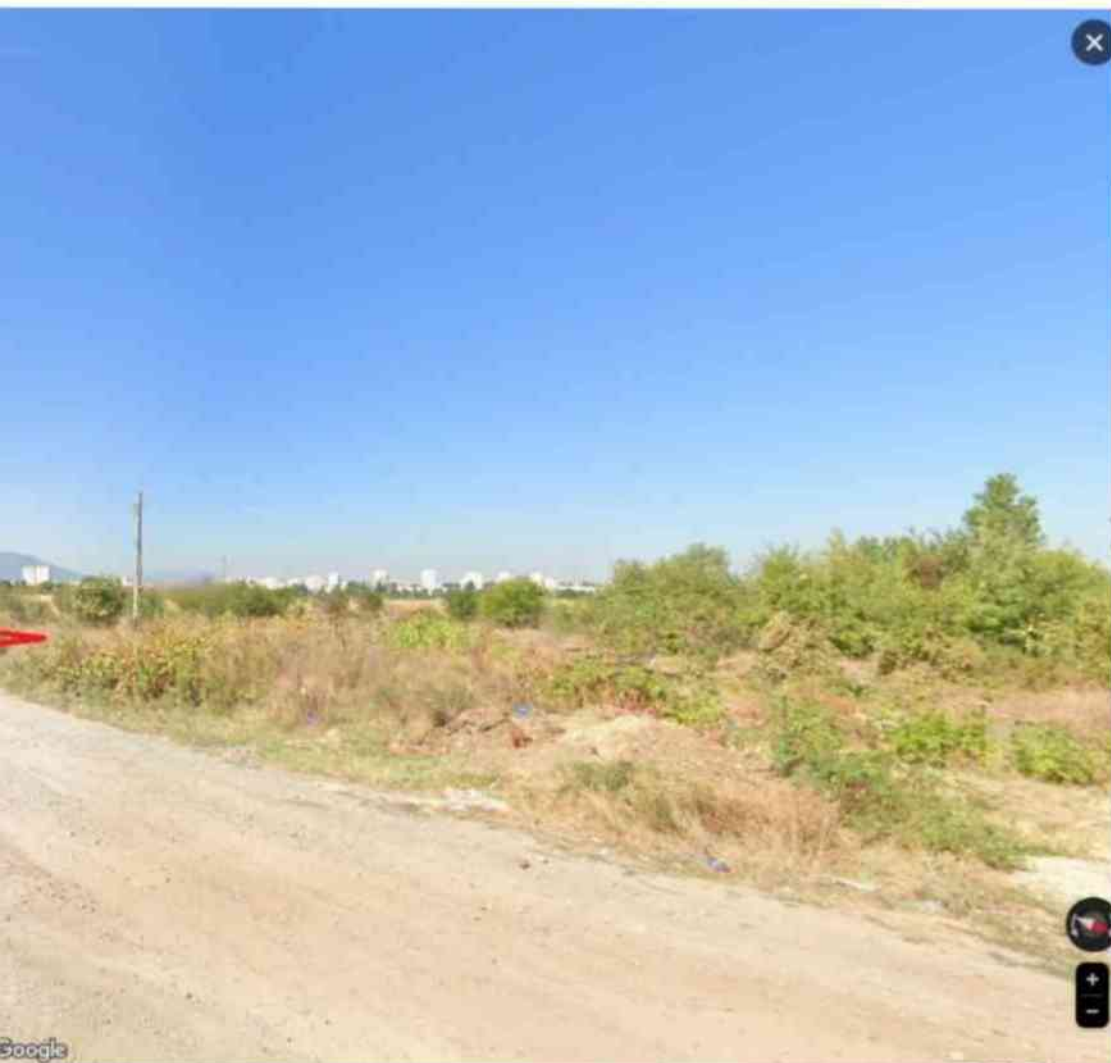
Преглед на още дати



ingOne24 -  
ище София

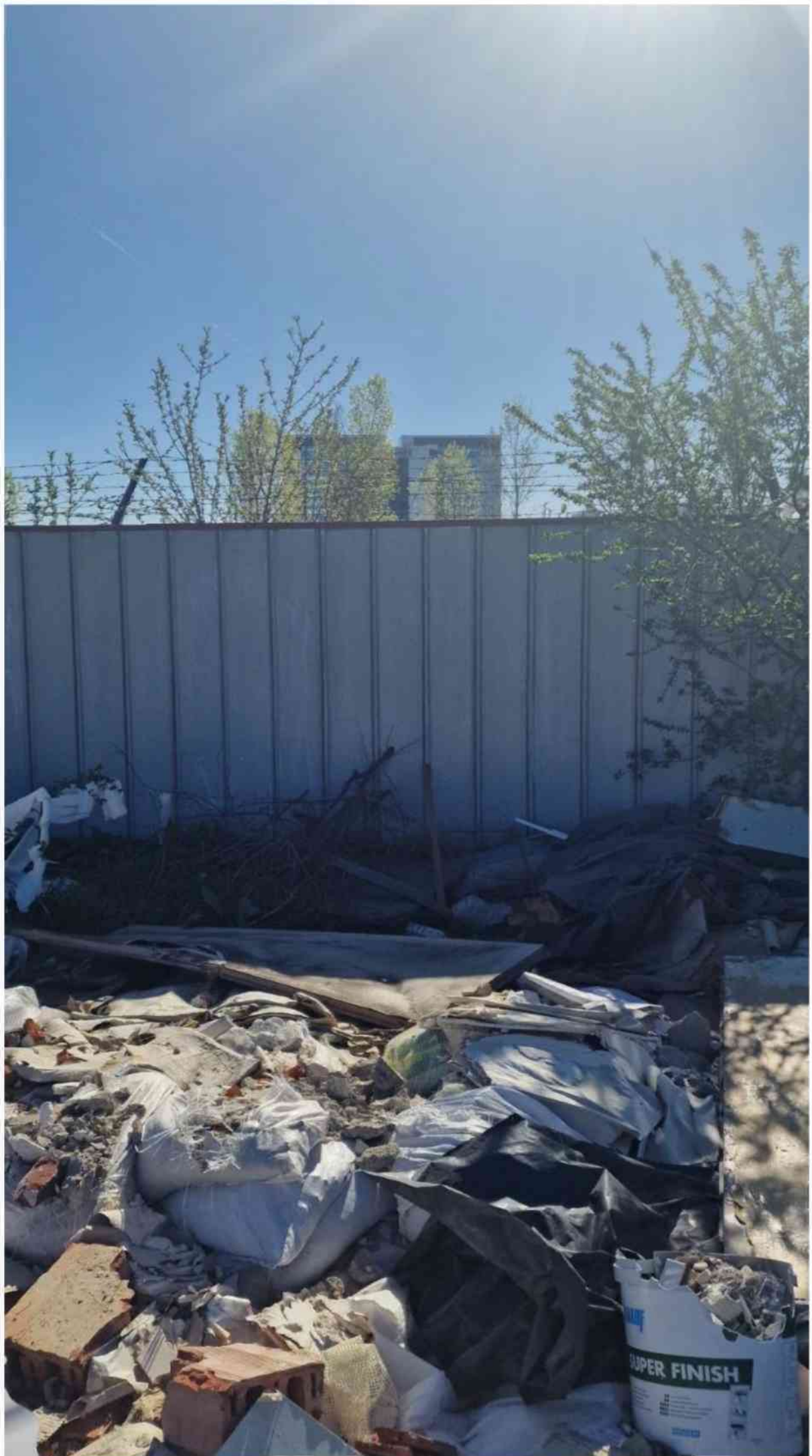


София еър



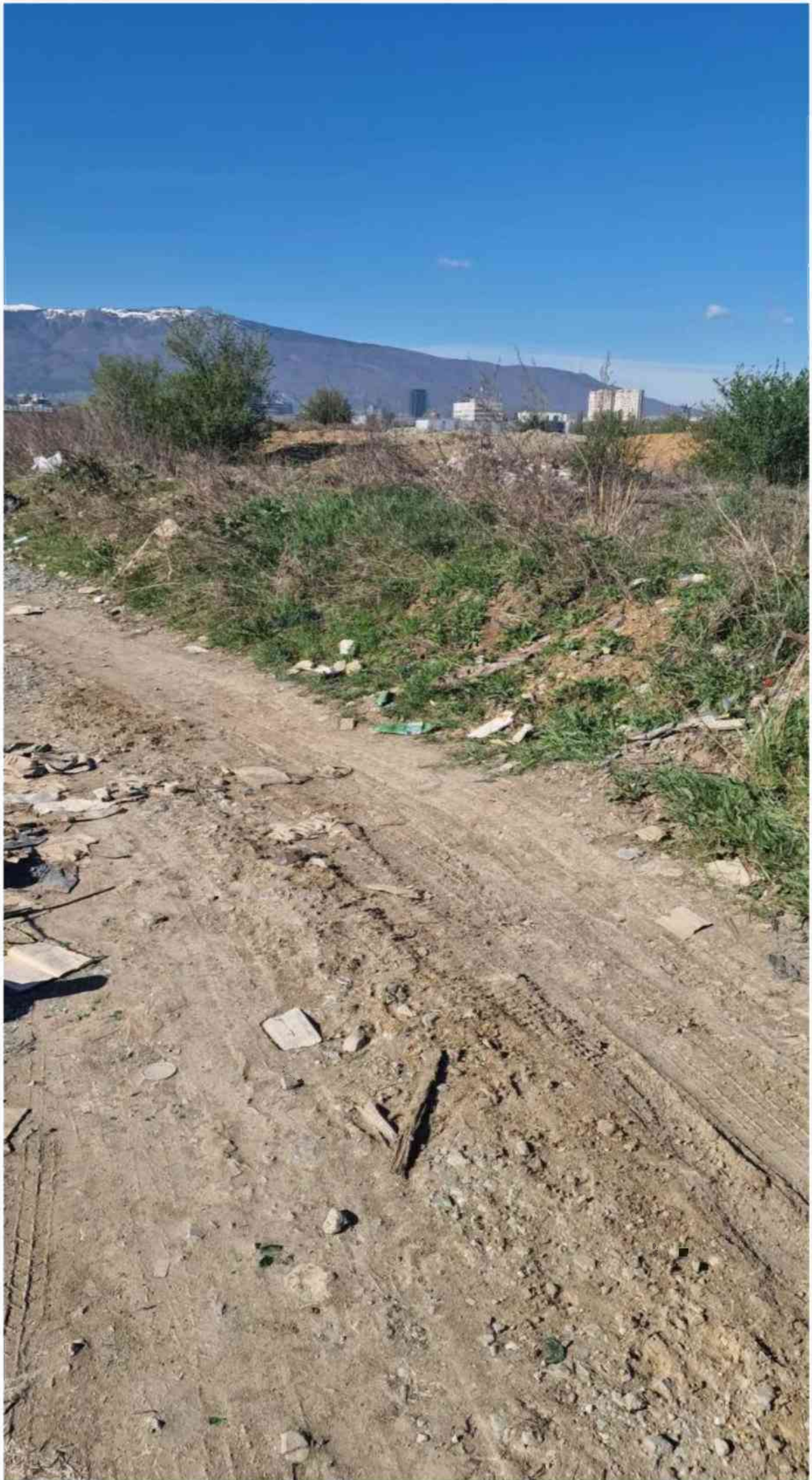






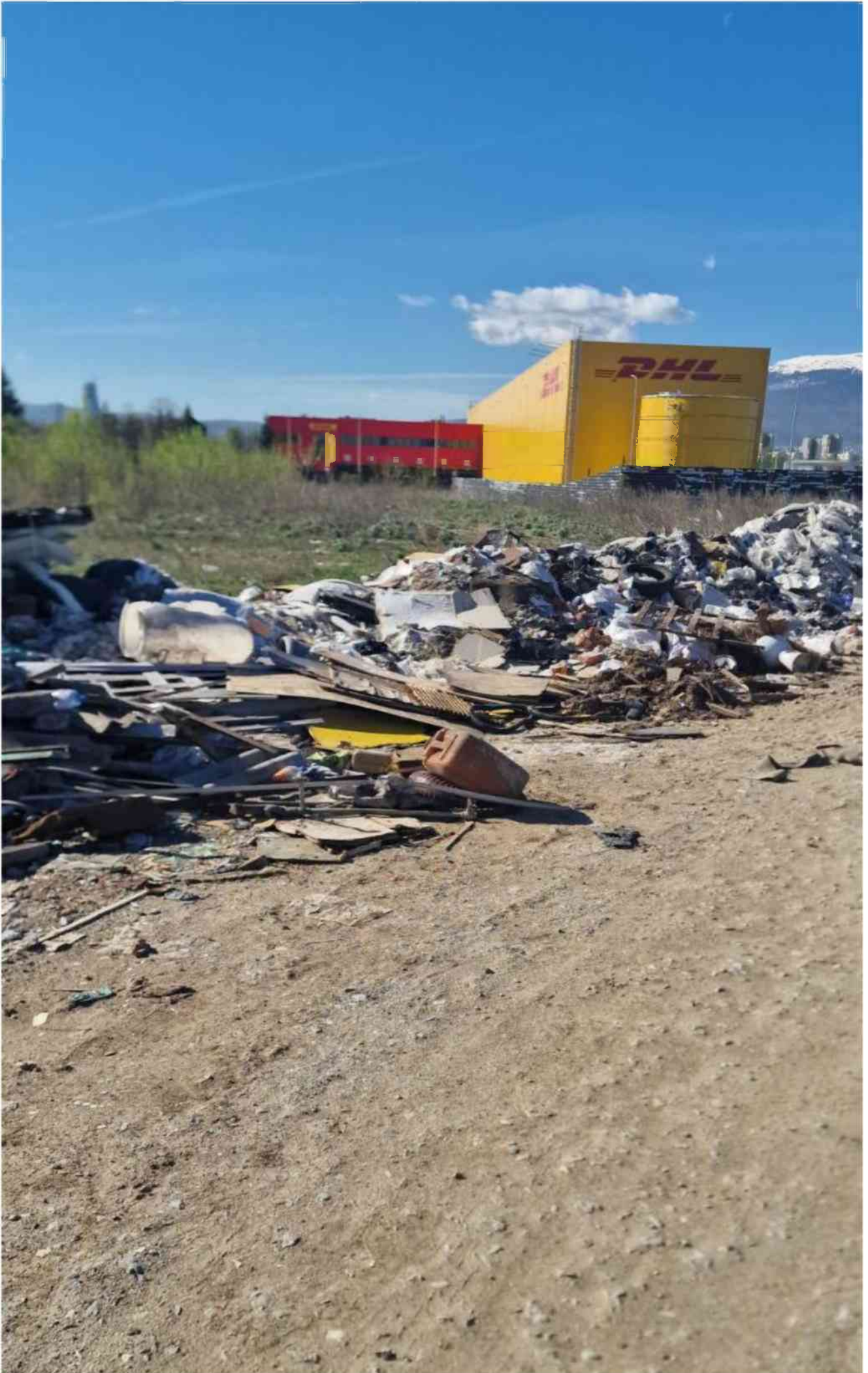


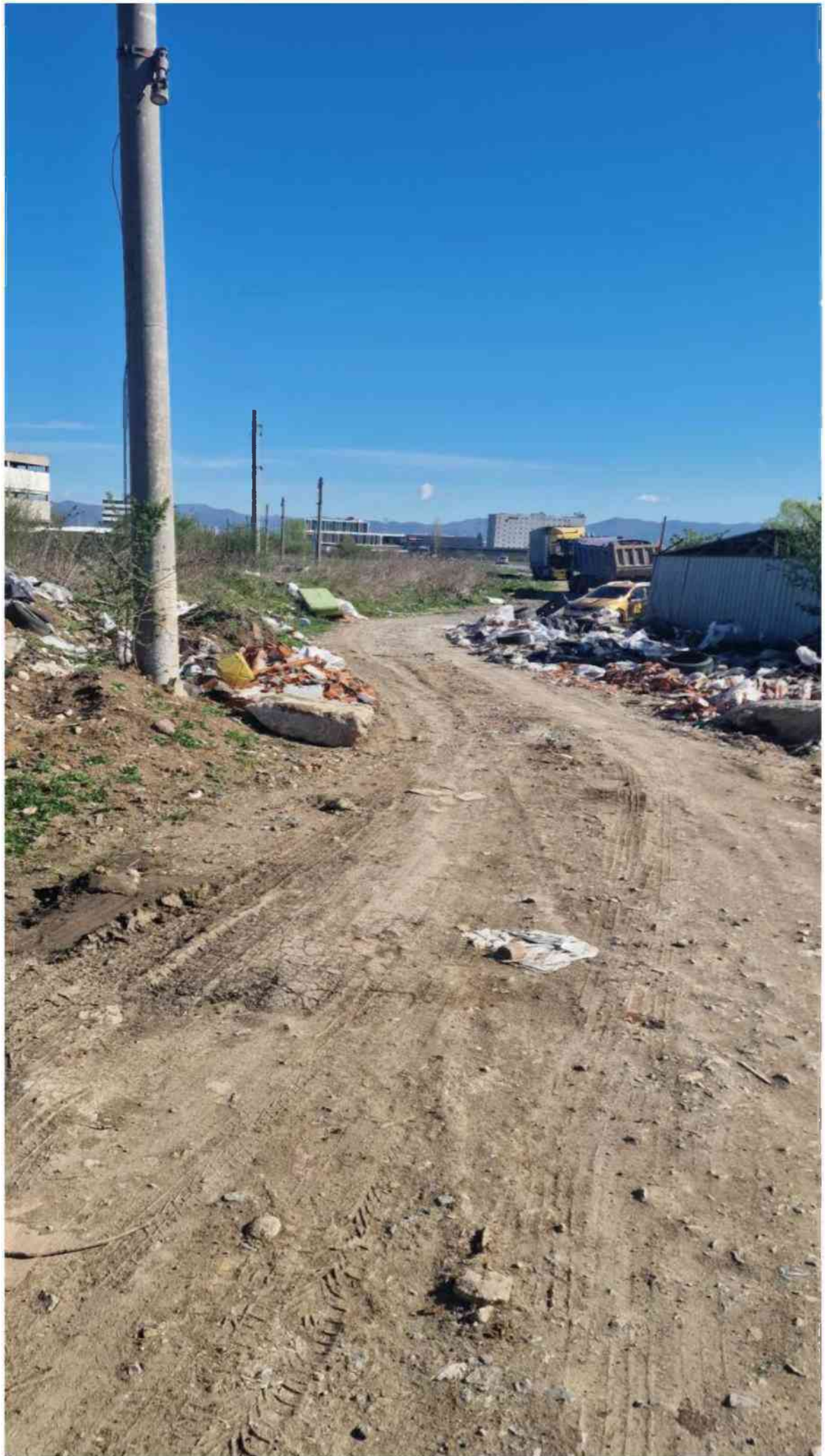


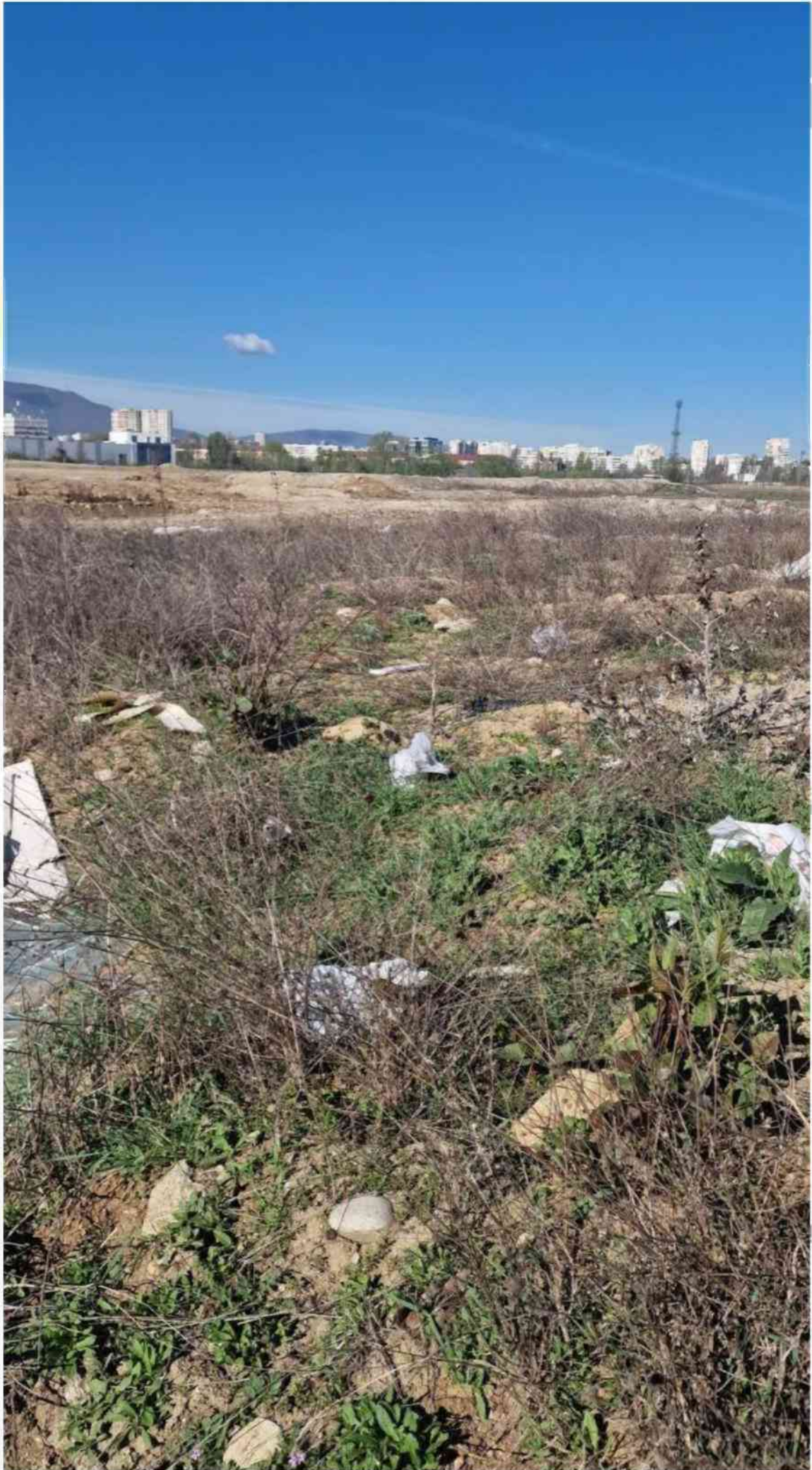


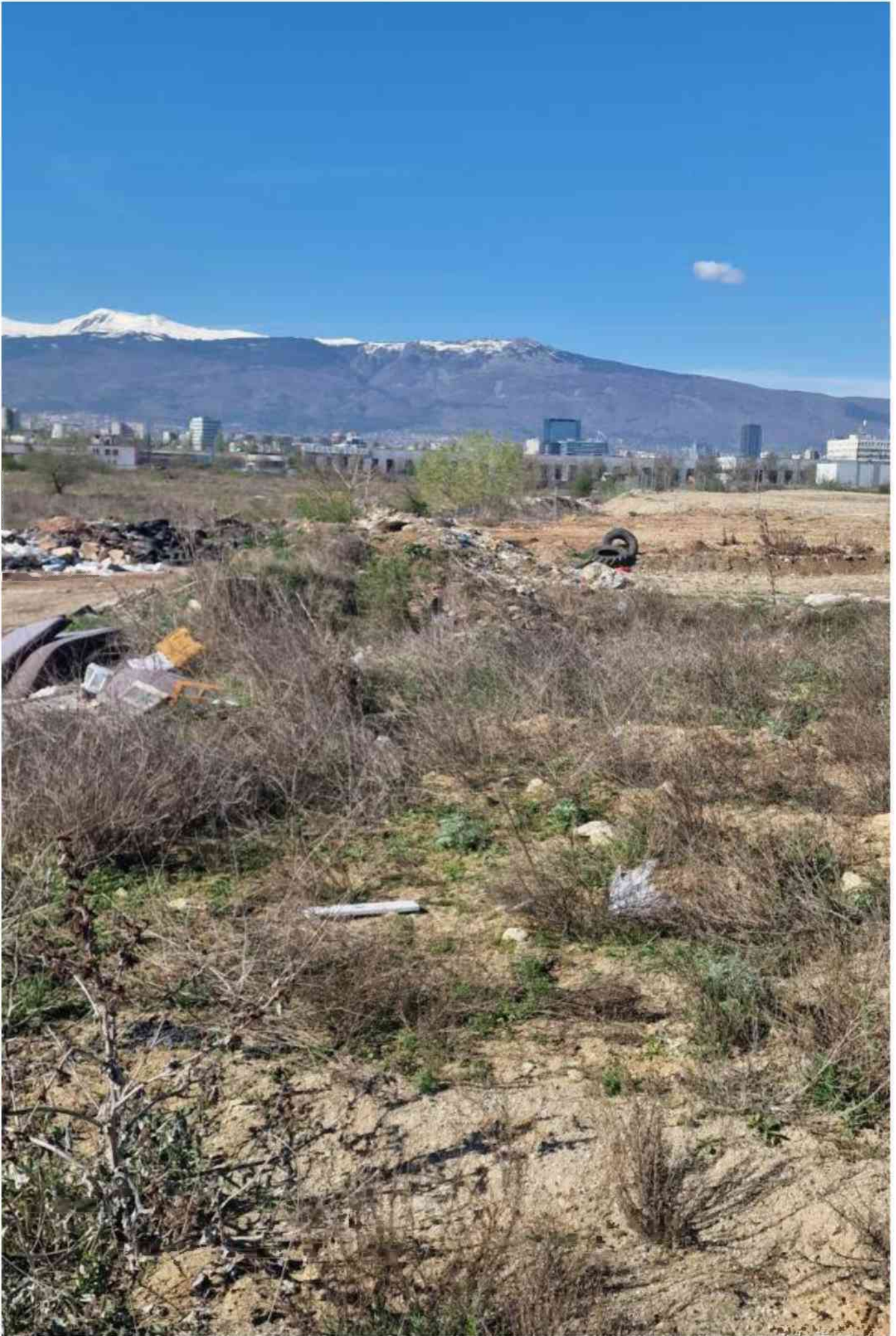


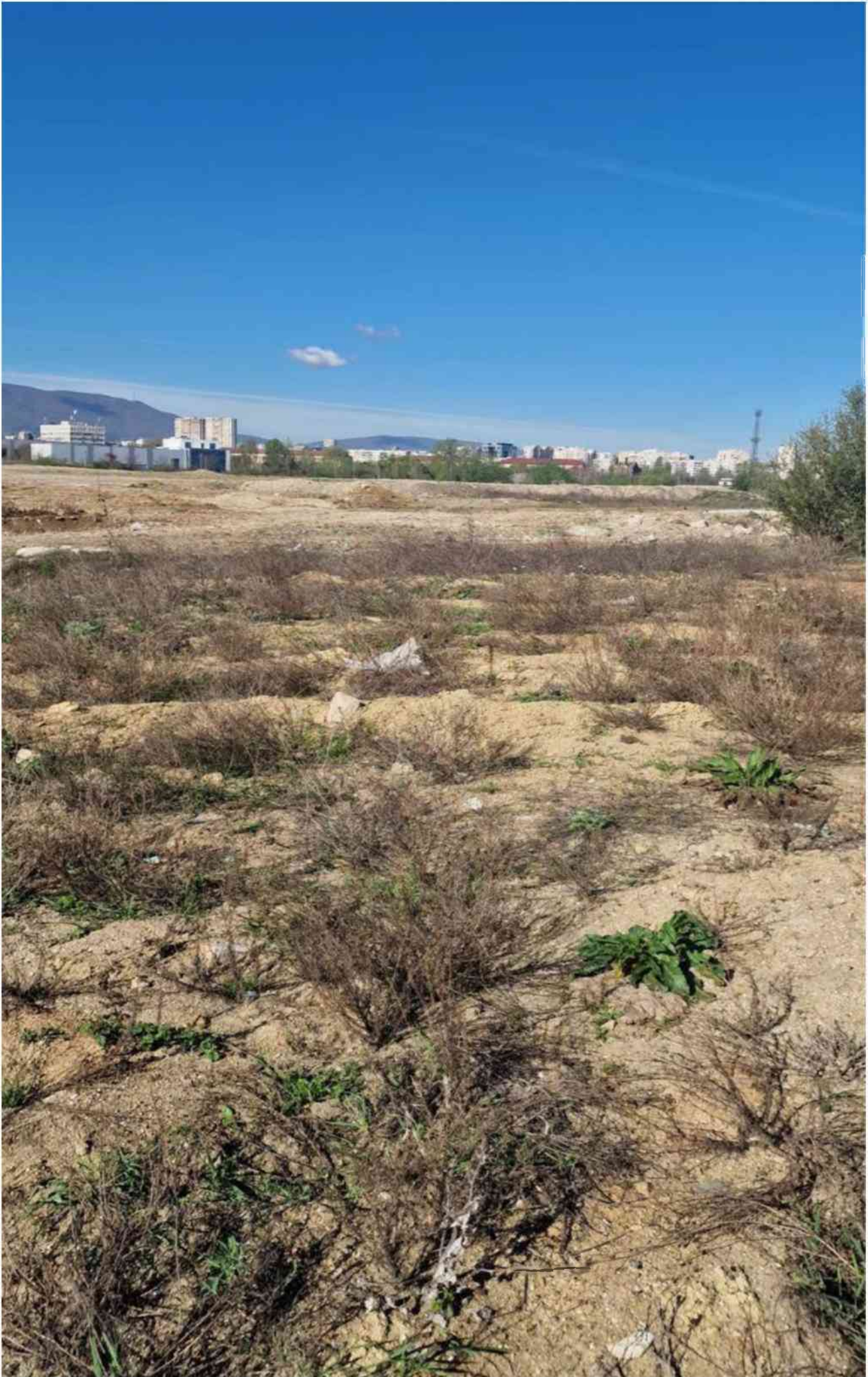






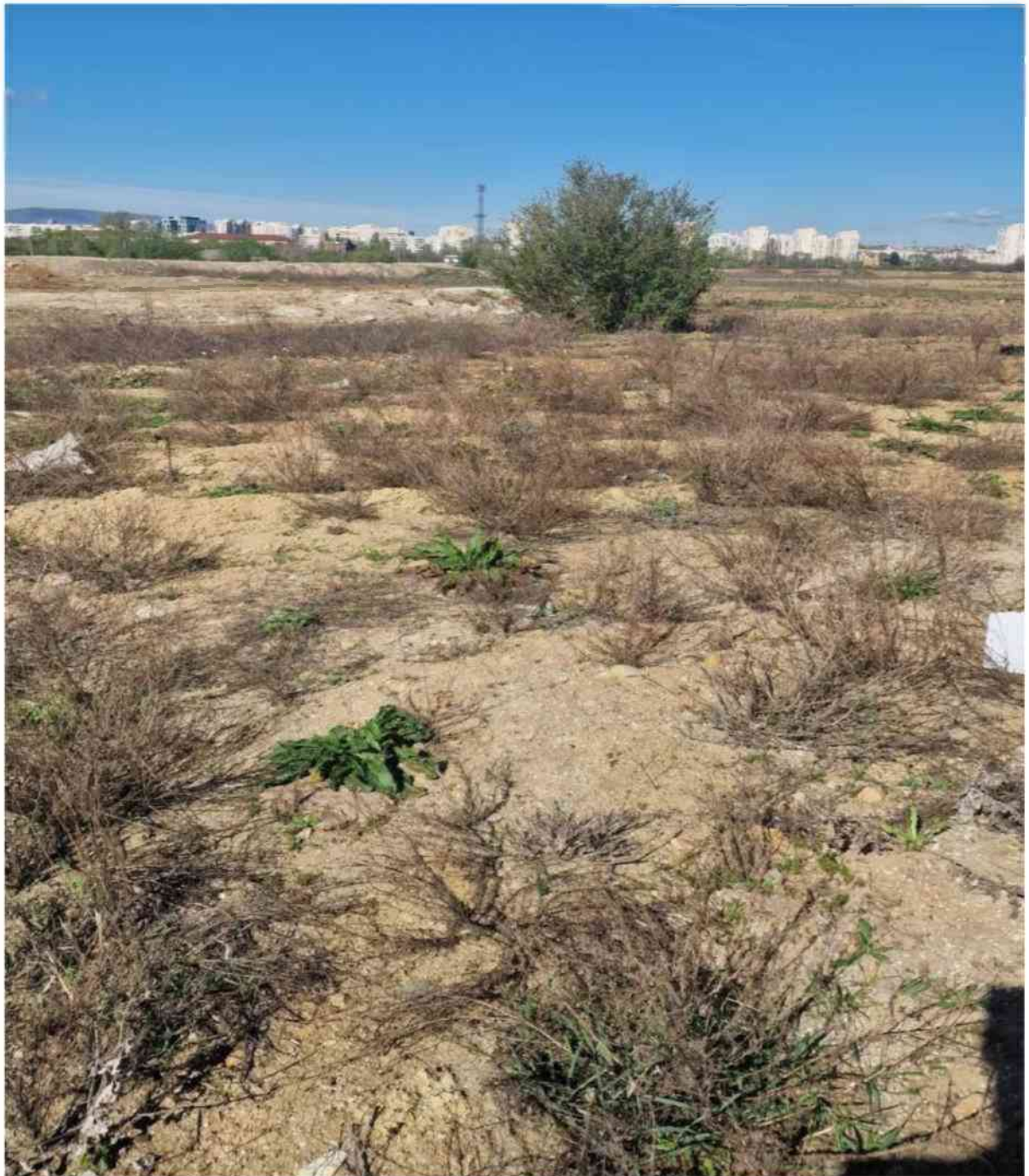


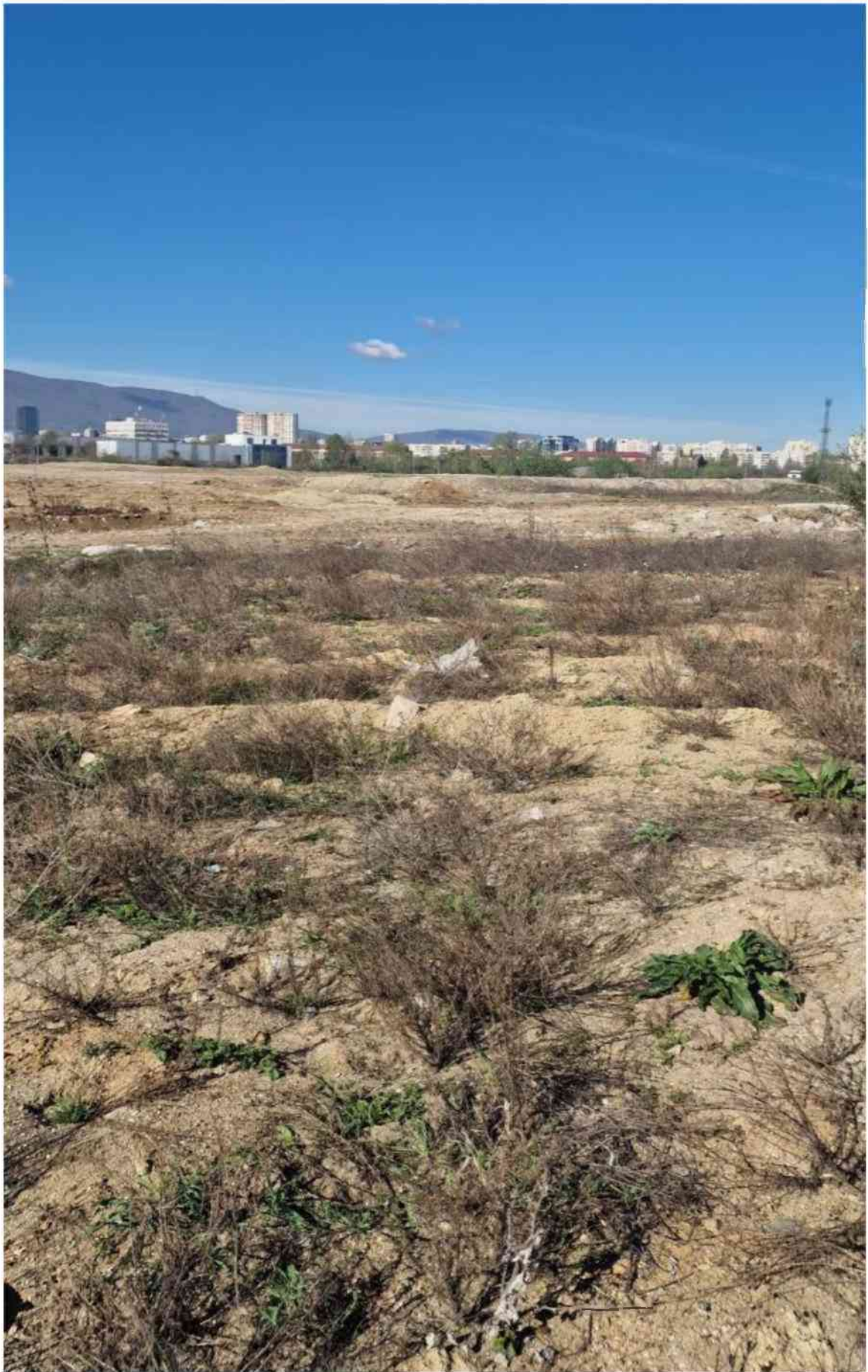












42.682111034696156, 23.391658291177016

