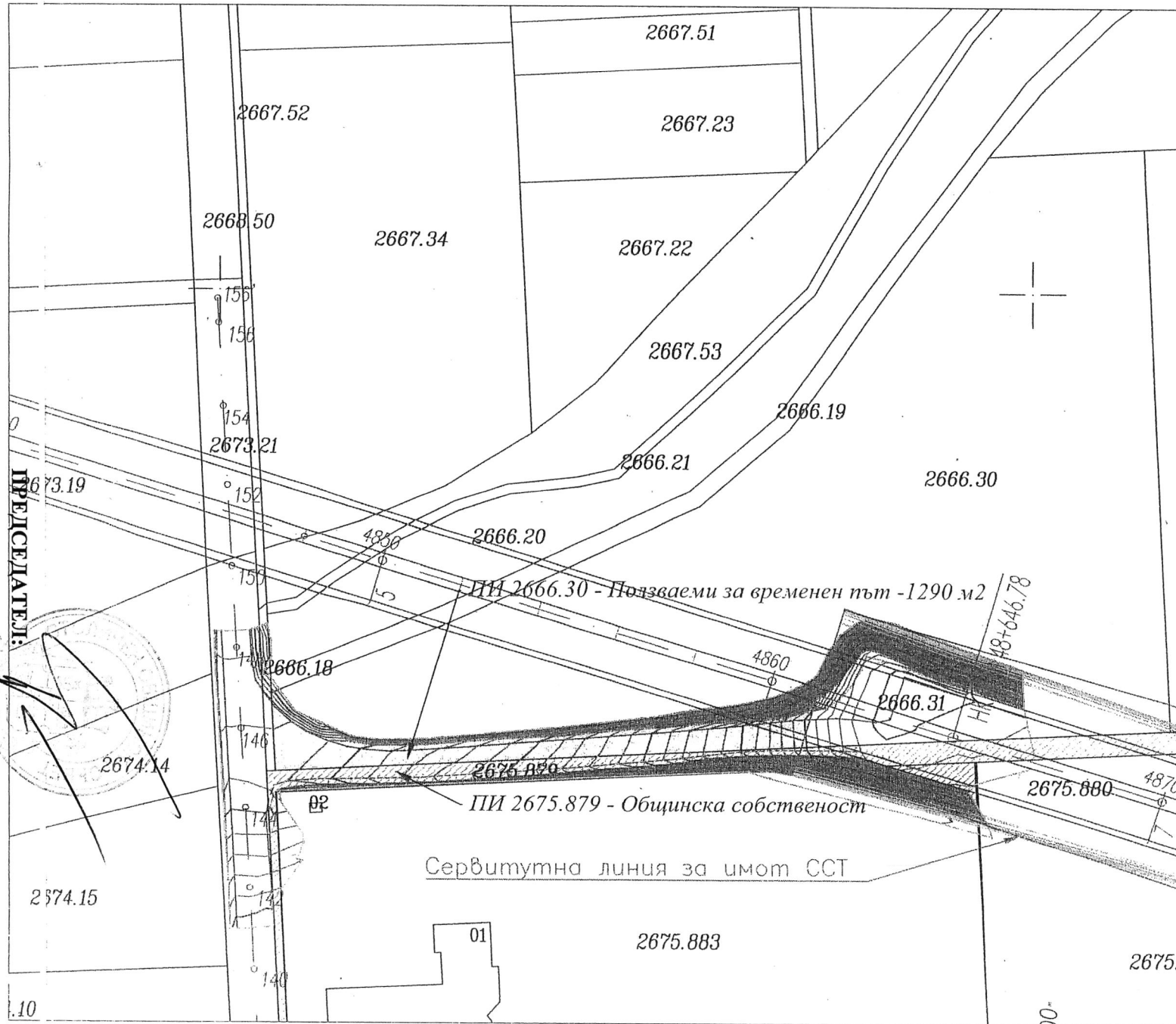


Координатна система:
Координатна система 1970г / К9

Геодезическо заснемане

Височинна система: Балтийска



ПРЕДСЕДАТЕЛ:

ГЕОД. СЕРВИСЪОТ

Приложение към Решение № 118 по Протокол № 10/12.03.2020г.

Л. 1 от Вс. Л. 1

Забележка:

От Поземлен имот (ПИ) 2666.30 (Със старо ЕКАТТЕ 49206.2666.12) за изграждането и обслужване на временен път към с. Мрамор са използвани 1290 м².
- Изчертан е контур на засегнатата зона в сълт цвят.

Обект:
Път П-18 "Софийски околоръстен път - Западна дъга" участък от км 0+780 до км 6+309"

Подобект:
Геодезическо заснемане на изпълнен временен път през ПИ 2666.30, обслужващ ПВ ССТ и с. Мрамор

Изготвил: инж. Валентин Миланов

Дата	Мащаб	Размер	№
05-11-2019	1: 1000	A3	1