



АГЕНЦИЯ ПО ГЕОДЕЗИЯ,  
**СЛУЖБА ПО ГЕОДЕЗИЯ, КАРТОГРАФИЯ И КАДАСТЪР - ГР. СОФИЯ**

1618, кв. "ПАВЛОВО", Ул. "МУСАЛА" №1, 02/8188374; Факс: 02/9557266,  
sofia@cadastre.bg, БУЛСТАТ:130362903

СOFИЯ 1618, кв. ПАВЛОВО, Ул. МУСАЛА №1  
ТЕЛ: 02/818 83 83, ФАКС: 02/955 58 33

**СКИЦА НА ПОЗЕМЛЕН ИМОТ**  
**№ 15-239440-19.04.2018 г.**

Поземлен имот с идентификатор **68134.1505.2486**

Гр. София, общ. Столична, обл. София (столица)

По кадастралната карта и кадастралните регистри, одобрени със Заповед РД-18-27/03.04.2012 г.  
на **ИЗПЪЛНИТЕЛЕН ДИРЕКТОР НА АГКК**

Последно изменение със заповед: няма издадена заповед за изменение в КККР

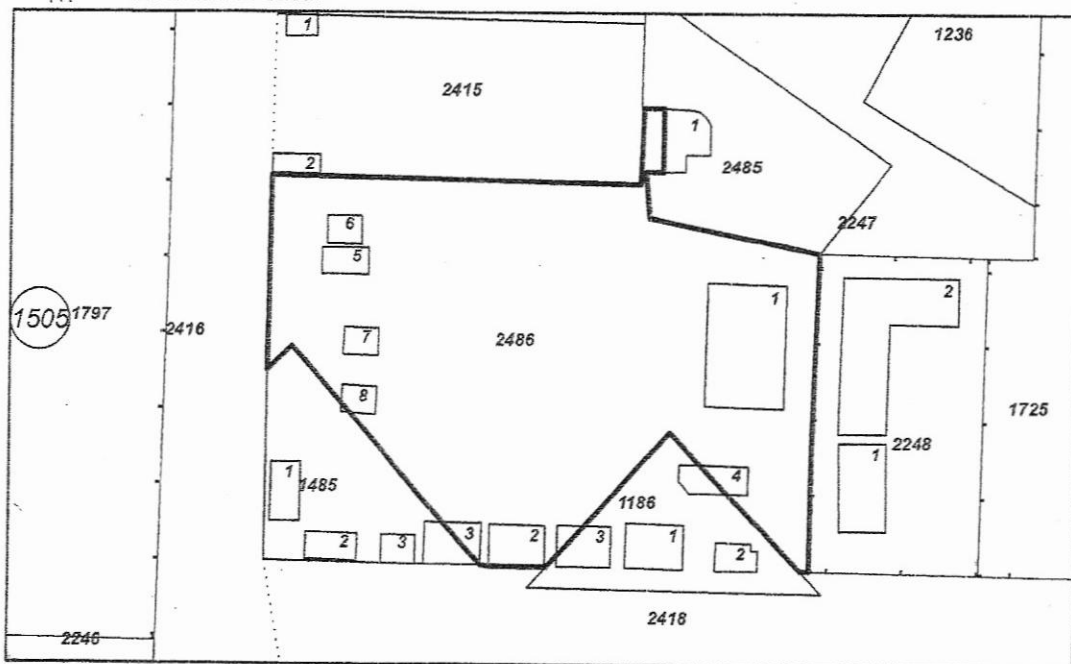
Адрес на поземления имот: **гр. София, район Искър, ж.к. "Дружба 2"**

Площ: **2737 кв.м**

Трайно предназначение на територията: **Урбанизирана**

Начин на трайно ползване: **Комплексно застрояване**

Координатна система БГС2005



М 1:1000

Стар идентификатор: няма

Номер по предходен план: квартал: 3, парцел: II

Съседни: 68134.1505.1485, 68134.1505.1186, 68134.1505.2418, 68134.1505.2248, 68134.1505.2485,  
68134.1505.2247, 68134.1505.2415, 68134.1505.2416

Собственици:

1. **СТОЛИЧНА ОБЩИНА - РАЙОН ИСКЪР**

Няма данни за идеалните части

Акт за частна общинска собственост № 163 том VII рег. 3576 дело 2296 от 26.01.2018г., издаден от  
Служба по вписванията гр. София

Носители на други вещни права:

няма данни

Скица № 15-239440-19.04.2018 г. издадена въз основа на  
документ с входящ № 01-131171-13.04.2018 г.

**ПРЕДСЕДАТЕЛ:**

**/ЕЛЕН ГЕРДЖИКОВ/**

