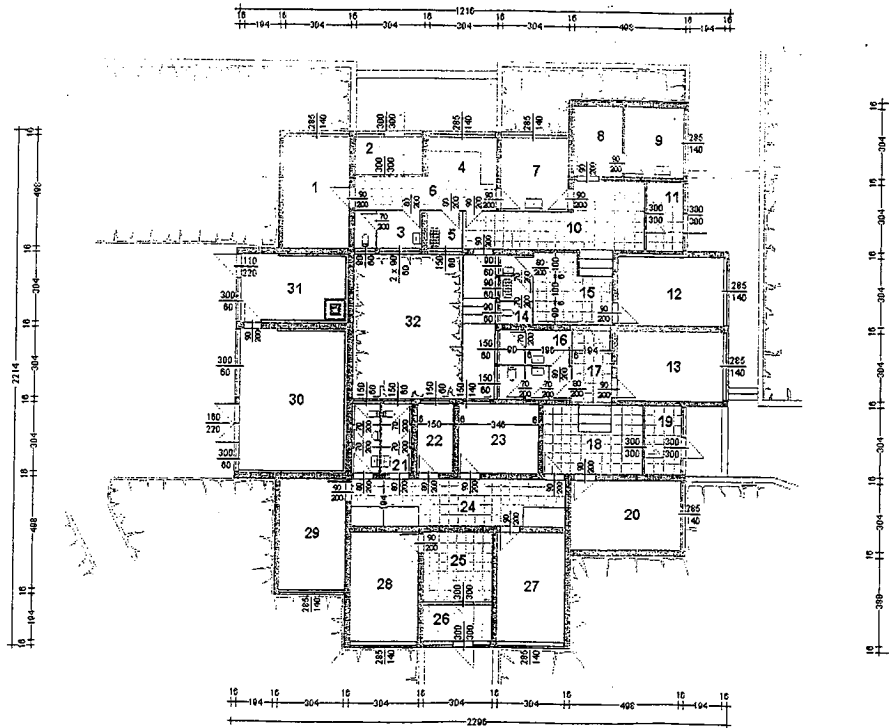


СТОЛИЧЕН ОБЩИНСКИ СЪВЕТ
Приложение към Решение № 666 по Протокол № 21/16.09.2016г.
КМЕТСТВО И ЗДРАВНА СЛУЖБА
КВ. СЕСЛАВЦИ

л.1 от вс.л.1

РАЗПРЕДЕЛЕНИЕ



| № | ОБЕКТ | РАЗМЕРИ | | | СТЕ НИ | ТА ВАН | БЛ. БОЯ ЦЛОК | БЛ. БОЯ ПР-ЦИ | БЛ. БОЯ ВР-ТИ |
|----|-----------------|---------|-----|-----|-----------|-----------|--------------------|---------------------|---------------------|
| | | L | B | H | | | | | |
| 1 | Стая | 498 | 304 | 300 | 39 | 15 | | 4,4 | 4,9 |
| 2 | Входно антре | 304 | 160 | 300 | 9 | 4,9 | | 9,9 | |
| 3 | Тоалетна, мивка | 304 | 160 | 300 | 16 | 4,7 | 17,4 | 1,6 | 8,3 |
| 4 | Чакалия | 330 | 304 | 300 | 24 | 10 | | 4,4 | 12,4 |
| 5 | Баня | 304 | 160 | 300 | 8 | 4,8 | 8,2 | 1 | 4,4 |
| 6 | Коридори | 304 | 160 | 300 | 11 | 4,8 | | 9,9 | 4,4 |
| 7 | Стая | 330 | 304 | 300 | 31 | 10 | | 4,4 | 9,6 |
| 8 | Стая | 304 | 290 | 300 | 27 | 6 | | | 9,6 |
| 9 | Стая | 304 | 294 | 300 | 30 | 6,9 | | 4,4 | 4,8 |
| 10 | Коридори | 304 | 334 | 300 | 36 | 14 | | 9,9 | 14,5 |
| 11 | Входно антре | 304 | 160 | 300 | 9 | 4,9 | | 9,9 | |
| 12 | Стая-мнет | 498 | 304 | 300 | 39 | 15 | | 4,4 | 4,9 |
| 13 | ПД | 498 | 304 | 300 | 39 | 15 | | 4,4 | 4,9 |
| 14 | Тоалетна | 304 | 140 | 300 | 18 | 4,3 | 17,2 | 1,8 | 12,4 |
| 15 | Фойе | 346 | 304 | 300 | 30 | 11 | | | 14 |
| 16 | Тоалетна, баня | 304 | 304 | 300 | 35 | 9,2 | 37,8 | 1,9 | 20,7 |
| 17 | Коридори | 304 | 194 | 300 | 23 | 6 | | | |
| 18 | Чакалия | 334 | 304 | 300 | 30 | 13 | | | 14,7 |
| 19 | Входно антре | 304 | 160 | 300 | 9 | 4,9 | | 9,9 | |
| 20 | Женска к-ция | 498 | 304 | 300 | 39 | 15 | | 4,4 | 4,9 |
| 21 | Тоалетна | 304 | 304 | 300 | 41 | 9 | 40 | 1,9 | 24,7 |
| 22 | Спалд | 304 | 150 | 300 | 25 | 4,6 | | 0,99 | 4,6 |
| 23 | Регистрация | 344 | 304 | 300 | 35 | 11 | | 2,3 | 4,6 |
| 24 | Коридори | 898 | 194 | 300 | 52 | 18 | | | 37,3 |
| 25 | Чакалия | 334 | 304 | 300 | 29 | 10 | | 9,9 | |
| 26 | Входно антре | 304 | 160 | 300 | 9 | 4,9 | | 9,9 | |
| 27 | Тералет | 498 | 304 | 300 | 39 | 15 | | 4,4 | |
| 28 | Стомотолог | 498 | 304 | 300 | 39 | 15 | | 4,4 | 4,9 |
| 29 | Манипулационна | 498 | 304 | 300 | 39 | 15 | | 4,4 | |
| 30 | Спалд въглища | 498 | 608 | 300 | 78 | 30 | | 5,6 | 4,9 |
| 31 | Котелня | 498 | 304 | 300 | 39 | 15 | | 1,8 | 6,2 |

- Стени - мазилка, латекс, тухлена зидария
- Под - теракот, балатум
- Таван - латекс, зъгър дъглас
- Цокъл - фаянсва облицовка
- Покрив - ламарина
- Външна фасада - фасаден латекс
- Дюрама - бяжна боя
- Площади - мозаечни плочи, тротоарни плочи, асфалтобетон
- Тоалетни - обзавеждане - санитарен фаянс
- Отопление - местен топлоизточник - котле

СТОЛИЧНА ОБЩИНА - РАЙОН "КРЕМИКОВЦИ"
 КВАРТАЛ СЕСЛАВЦИ

ЕДИН С ОРИГИНАЛ
 КМЕТСТВО И ЗДРАВНА СЛУЖБА

ПРЕДСЕДАТЕЛ:

ЕДИН ГЕРДЖИКОВ/