

СТОЛИЧНА ОБЩИНА
СТОЛИЧЕН ОБЩИНСКИ СЪВЕТ

1000 София, ул. Московска № 33, Тел. 93 77 591, Факс 98 70 855, e-mail: info@sofiacouncil.bg, http://www.sofiacouncil.bg

РЕШЕНИЕ № 655

на Столичния общински съвет

от 23.10.2008 година

За подробен устройствен план – Парцеларен план за пътна връзка до временния път за площадката за третиране на битови отпадъци в землището на с. Яна.

На основание 21, ал. 1, т. 11 от Закона за местното самоуправление и местната администрация, чл. 110, ал. 1, т. 5 от Закона за устройство на територията, чл. 21, ал. 6 от Закона за общинската собственост и протокол на Общинския експертен съвет по устройство на територията № ЕС-Г-93/09.09.2008 г., т. 32

СТОЛИЧНИЯТ ОБЩИНСКИ СЪВЕТ
РЕШИ:

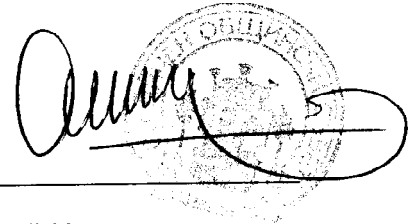
ПРИЕМА ПРОЕКТ ЗА:

Подробен устройствен план – Парцеларен план за пътна връзка до временния път за площадката за третиране на битови отпадъци в землището на с. Яна, ЕКАТТЕ 87401, масив 28, имоти 134, 139, 152, 25, 26, 142, 288 по червените линии, цифри и заштриховки, съгласно приложения проект.

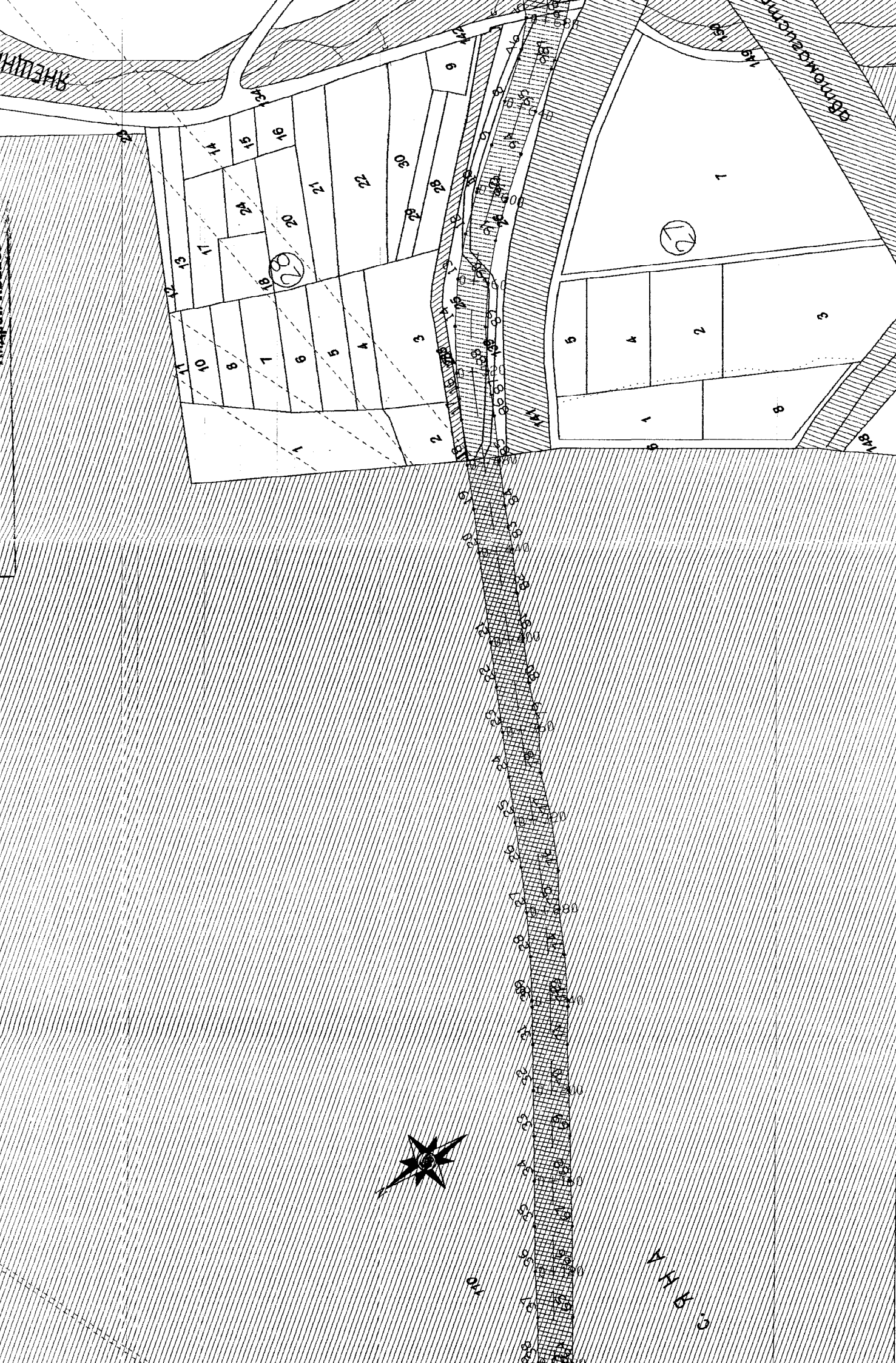
Настоящото решение е прието на заседание на Столичния общински съвет, проведено на 23.10.2008 г., Протокол № 23, точка 34 от дневния ред, по доклад № 66-02-3937/07.10.2008 г. и е подпечатано с официалния печат на Столичния общински съвет. Контролът по изпълнение на

решението се възлага на Постоянната комисия по устройство на територията, архитектура и жилищна политика на Столичния общински съвет.

**Председател на Столичния
общински съвет:**

The image shows a handwritten signature in black ink over a circular official stamp. The stamp contains the text "ОБЩИНА СЪФИЯ" (Municipality of Sofia) and a central emblem. The signature is written in a cursive style and is partially obscured by the stamp.

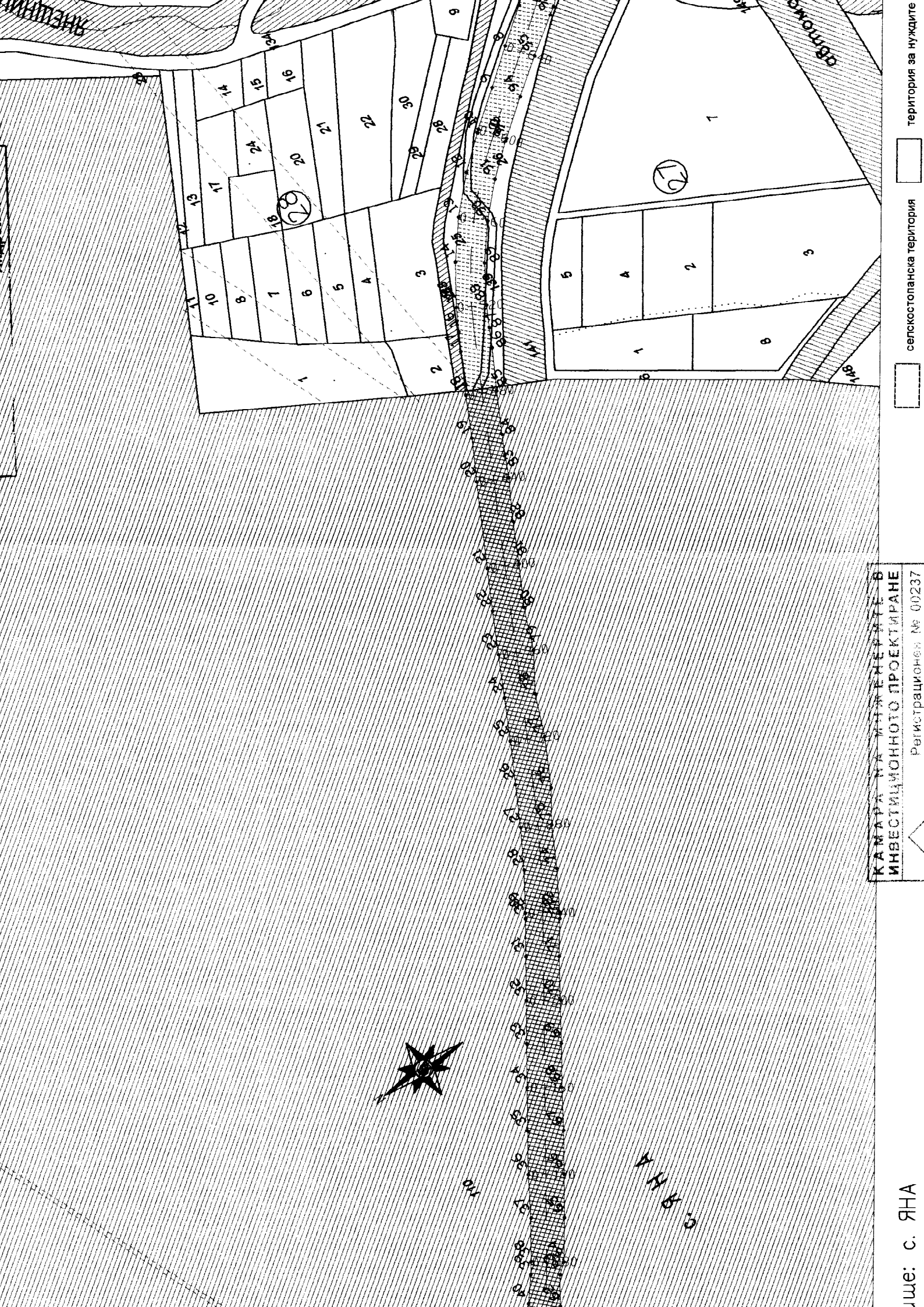
Андрей Иванов



с. ЯНА
С. МИКОРИШ

КАМАРА НА ИНЖЕНЕРИТЕ В
ИНВЕСТИЦИОННОТО ПРОЕКТИРАНЕ

селскостопанска територия
 граница територии
 територия за нуждите на транспорт



ише: с. ЯНА

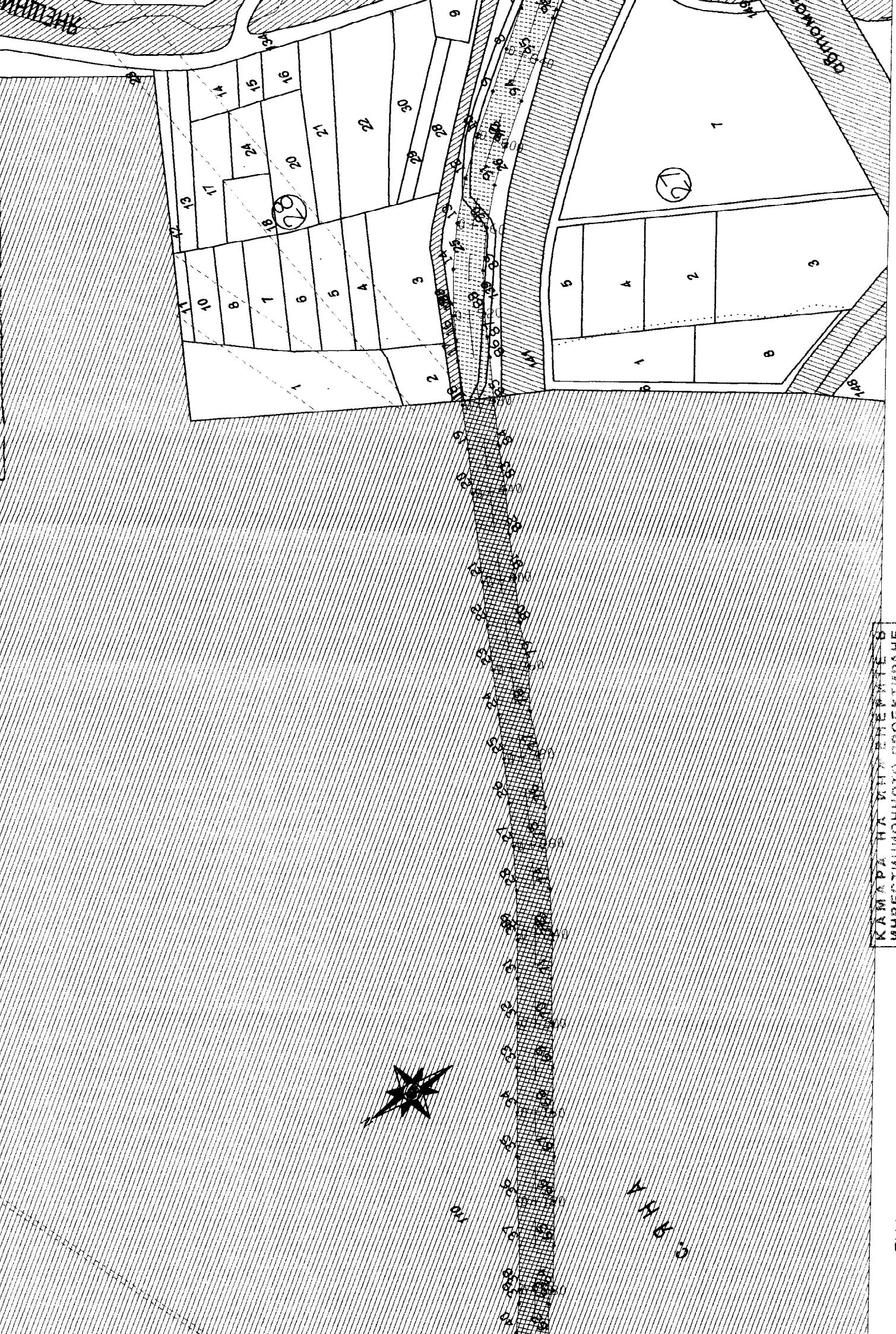
КАМАРА НА ИНЖЕНЕРИТЕ В
ИНВЕСТИЦИОННОТО ПРОЕКТИРАНЕ
Регистрационен № 00237



селскостопанска територия



територия за нуждите



ще: с. ЯНА
 КРЕМИКОВЦІ

КАМ'ЯРА НА УНУ ЕНЕРМІЕ В
 ИНВЕСТИЦИОННОГО ПРОЕКТИРАНЕ

Регистрационен № 00237

селскостопанска територія

територія за нуждите н